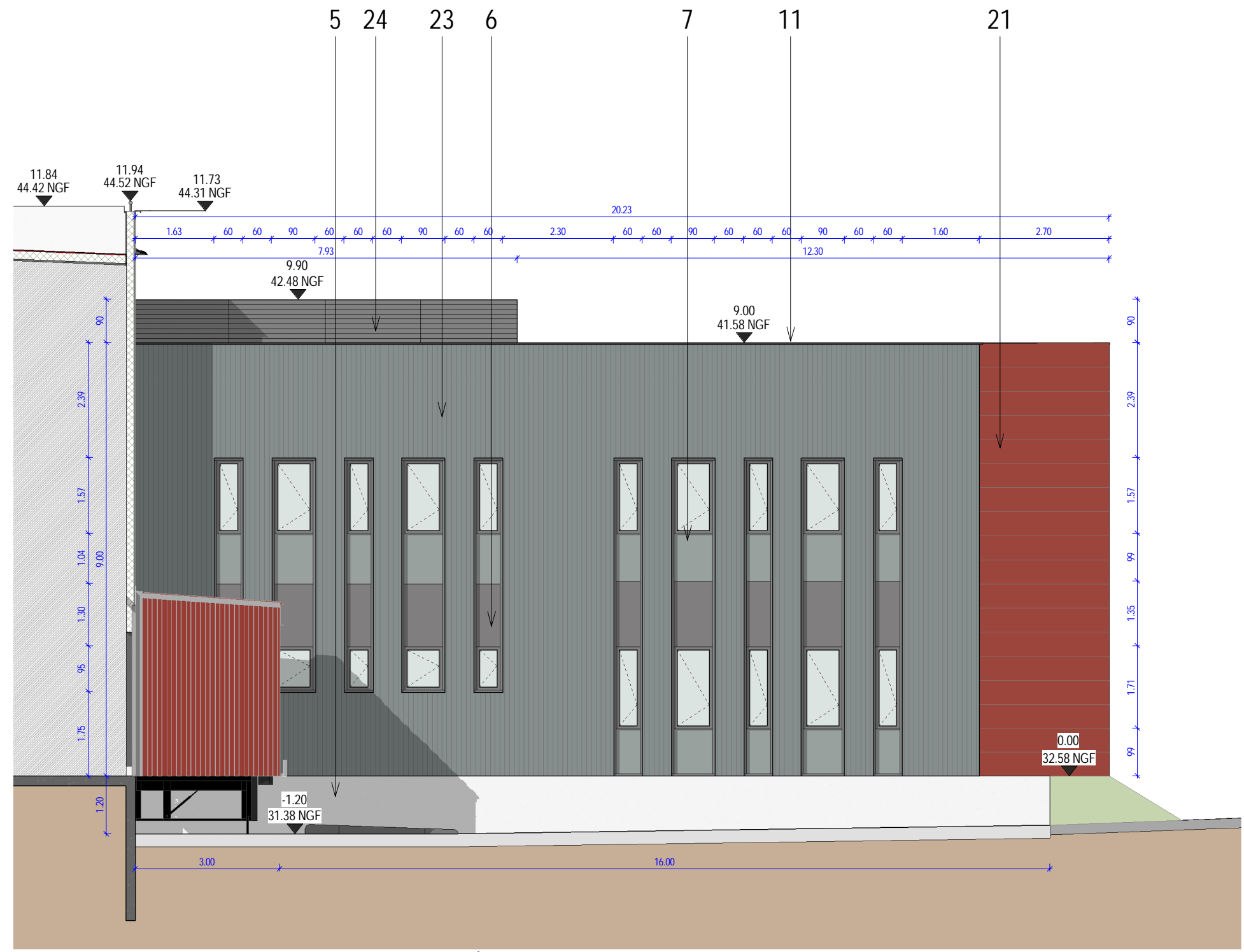


**LEGENDE MATERIAUX**

- 01- Bardage acier nervuré horizontal, ondes fines - RAL 7012 ou similaire
- 02- Tôle lisse - teinte Bauxit 4838 ou similaire
- 03- Lames lisses type ST 300 vertical - Inox
- 04- Lames lisses type ST 300 vertical - RAL 9006 ou similaire
- 05- Soubassement béton brut
- 06- Verre opaque teinte gris foncé
- 07- Châssis vitrés - menuiserie gris anthracite
- 08- Bandeau en panneaux polycarbonate type Danpalon ou similaire, translucide avec numérotation des quais vitrophanie- RAL 7012
- 09- Autodocks habillés côtés en bardage acier nervuré verticalement, onde fines - teinte Bauxit 4838 ou similaire
- 10- Mur dépassement CF habillé tôle teinte Bauxite 4838 ou similaire en façade et en toiture
- 11- Couvertine - RAL 7012 ou similaire
- 12- Couvertine - RAL 9006 ou similaire
- 13- Issue de secours, 180 cm de passage libre - teinte anthracite RAL 7016 ou similaire
- 14- Portes piétonnes - RAL 7012 ou similaire
- 15- Porte sectionnelles 4x5 ht
- 16- Cheminée inox
- 17- Echelle à crinoline finition acier galvanisé
- 18- Garde-corps sur muret de soutènement
- 19- Cuve en acier galvanisé
- 20- Garde corps-technique
- 21- Lames lisses -type ST500, teinte Bauxit 4838 ou similaire pose horizontale
- 22- Escalier technique, acier galvanisé ou thermolaqué Ral 7012
- 23- Bardage acier nervuré vertical - ondes fines RAL7012 ou similaire
- 24- Grilles à ventelles ou bardage ajouré pour masquer élément technique teinte RAL 7012
- 25- Porte vitrée placée en retrait
- 26- Bardage nervuré vertical- RAL 9006 ou similaire



Maitre d'Ouvrage **QUARTUS LOGISTIQUE**  
 1, rue Paul Cézanne  
 75008 PARIS



Architecte **SOHO ATLAS • IN FINE**  
 PARIS : 202 rue de la Croix-Nivert, 75015 Paris - T : 01 56 58 53 10 / contact@soho-archi.com  
 LYON : 30 quai Perrache, 69002 Lyon - T : 04 72 71 62 70 / contact@soho-archi.com

Affaire **"Entrepôt logistique"**  
 Construction d'un ensemble de logements  
 Rue des ormelets  
 60 126 Longueil Sainte Marie

Phase **PC** | Echelle **1 : 100** | Date **09/02/23**  
 Document **ELEVATION DES BUREAUX**

Folio ou n° de plan	Indice
<b>PC 05-4</b>	<b>A</b>

Ce document est la propriété de Soho Atlas In Fine. Il ne peut être reproduit ou communiqué sans son autorisation.